

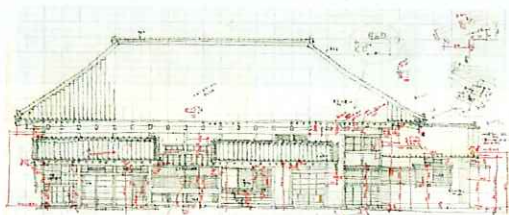
# 日本の家づくりを 古民家から学び 木組の家に活かす

日本の家は、古来から木を組んで建ててきました。伝統の木の家には、職人の知恵と工夫があります。さらに古民家の再生・利活用は時代の要請です。今回 20 期続いた「木組のデザインゼミナール」と好評だった「古民家再生ゼミ」を統合しました。講師は、「木造住宅【私家版】仕様書」執筆陣と伝統の技能者である職人が担当・指導します。美しいデザインの架構と温熱環境の両方を備えたむかしと未来をつなぐ「木組の家」を学びませんか。職人の声と添削指導のある講座は他にありません。

## ここから はじまる 木造住宅



古民家再生の実例



## 実物の古民家の 実測を通して伝統的な 木組の架構を学びます

古民家は生きています。時代を超えて活用すべきです。日本の家づくりの原点と歴史は古民家にあります。本講座は、古民家の再生・利活用の伝統的な技術を身につけるために実物の古民家の実測から木組を学び、長い時間を生きた架構の仕組と技術を身につけます。実測して体感する新しい発見は、贅沢な時間です。古民家には日本建築の伝統の職人の知恵と工夫があり、貫や足固めなど地震や台風強い木の特性があります。本来から使われきた本物の技術と素材を学びます。本物はむかしの職人技術と木材から生まれます。

## 木組の最新デザインと 温熱性能計算の両方を 身につけたい

木の家でまず考えるのが、長寿命で丈夫な構造です。木と木を組むことで無理のない力の流れがわかります。合理的な木組は、美しいプロポーションを生みます。デザインの原点は、日本古来の古民家から学びます。さらに木組と快適な温熱環境の両立を目指しています。温熱性能・省エネ性能の向上は、時代の必須です。本講座では、古民家の再生・利活用の設計方法と最新のデザインと温熱技術で進化する木組を学びます。木組に精通した講師陣が初級者と上級者に分かれて一人ひとりが実践できるまで丁寧に添削指導します。

# 2025 年「古民家 + 木組 + 温熱」のゼミナール 第 22 期 zoom 講座 受講生募集

■ 事務局：一般社団法人ワークショップ「き」組  
(東京都中野区江原町 1-46-12-203)  
TEL 03-3951-0703 FAX 03-5996-1370  
E-MAIL info@kigumi.jp

■ 講師陣  
古民家再生講座：松井郁夫, 岩波正  
木組講座：松井郁夫, 小林一元, 宮越喜彦  
理念・温熱講座：佐々岡由訓, 菱田昌平,  
夏見諭, 辻充孝

■ 講座内容  
「古民家再生講座」  
古民家の実測から、丈夫で美しい日本の家の基礎とルーツを学び、伝統の歴史と理論を学びます。

「木組講座」  
初めて木の家を学ぶ人や、改めて木の家を学びたい実務者のための実習。木組の架構の伏図から軸組模型を制作し、一人ひとりの添削指導によってスキルを高め、使える木組の実践力を身につけます。

「理念・温熱編」  
改正省エネ法に完全対応の「温熱講座」。  
即実務に活用できる「温熱計算手法」を学びます。  
受講者に辻先生の温熱計算ソフトをさしあげます。



■ お申し込み方法：  
裏面の申し込み用紙に必要事項を  
手書きでご記入の上、  
事務局にFAX、メール、ご郵送ください。



山と職人と住まい手をつなぐ

