



うれしい お知らせです!

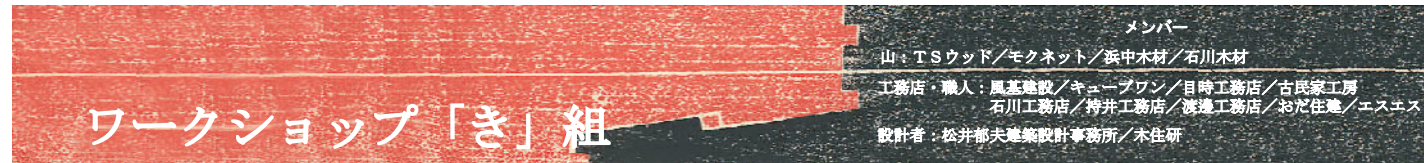
ワークショップ「き」組 グッドデザイン賞 受賞!

GOOD DESIGN AWARD

当事務所が事務局をしていますワークショップ「き」組が、新領域デザイン部門でグッドデザイン賞を受賞いたしました!  
山、大工職人、住まい手をつなぐ共存共栄の家づくりの仕組がデザインシーンで認められたのです。これもひとえに、応援して下さった皆様のおかげです。どうもありがとうございました。これからも、当事務所ともどもワークショップ「き」組をどうぞ宜しくお願いします。今号は、ワークショップ「き」組の大特集です。

グッドデザイン賞とは

「グッドデザイン賞」は、約50年前に通商産業省により創立され、1998年に民営化された日本唯一の総合的デザイン評価・推奨制度です。デザインを活用して社会全体をよい方向に推し進めていくことが、「グッドデザイン賞」の役割です。民営化の際、新しいデザイン領域が設定されました。ワークショップ「き」組が受賞した「新領域デザイン部門」は、「デザインによる新しいビジネス創出」としてこの時に生まれました。「Gマーク」といえば、もう皆様ご存知ですよね? 商品だけでなく、ビジネスモデルにも「Gマーク」がつくことを、ぜひ知ってください。



ワークショップ「き」組

メンバー  
山: TSウッド/モクネット/浜中木材/石川木材  
工務店・職人: 風基建設/キューブワン/目時工務店/古民家工房  
石川工務店/持井工務店/渡邊工務店/おだ住建/エスエス  
設計者: 松井郁夫建築設計事務所/木佐研

理念

- 「無垢の木の家に住みたい」と考える住まい手の皆さんに手の届く価格で「よい家」を提供したい。
- 「伝統の技を持つ腕のよい職人さん」たちに「よい仕事」を残してもらいたい。
- 「荒れている日本の山」に再び木を植える事によって「美しい山」に戻したい。



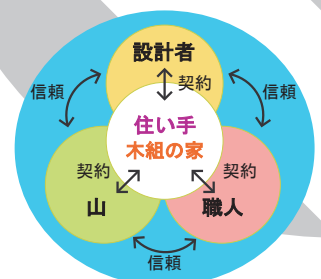
この考えに賛同して下さる方達の新しい関係をワークショップ「き」組と呼びます。

ワークショップとは...

同じ目的を持った人たちが、対等の立場で協働しながら成果を創り上げることです。

仕組

ワークショップ「き」組では、従来の一方的な家づくりの仕組ではなく、住まい手を中心とした山や職人、設計者との直接契約による協働の家づくりを目指します。お互いのつながりがオープンになることによって、価格や仕事の流れがよく見えます。共存共栄の仕組みです。



「き」組のつながり

審査員の方からは以下のようなコメントをいただきました!

事業的に具体的で良質な成果を上げている点を評価。職人の木工技術にIT技術をプラスし新しいビジネスモデルを作ろうという開発姿勢にも共感できる。

それぞれの役割

山は、天然乾燥・強度の保証できる素材の安定供給。



施工者は、オープンな適正価格での施工技術の提供。施工現場の健全な運営・進行。

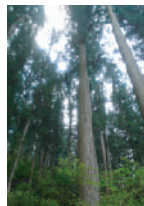


設計者は、住みやすく環境に適応する家の設計。共存共栄のコーディネート。



地域・社会への貢献

日本の山の木を使うことで地域の循環が活性化され、手入れが行き届き、美しい山を取り戻すことができます。



デザインへの貢献

気候風土に根ざした素材を用い、家づくりを行うことで、日本の美しい風景・町並みをつくることができます。



- 誠実である
- デザインのプロセス、マネージメントが優れている
- 新しい売り方、提供の仕方を実現している
- 地域の産業の発展を導いている

グッドデザイン賞受賞特集



ワークショップ「き」組の家

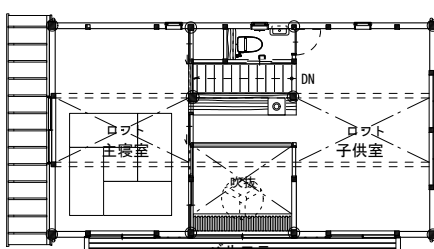


「国分寺の家」

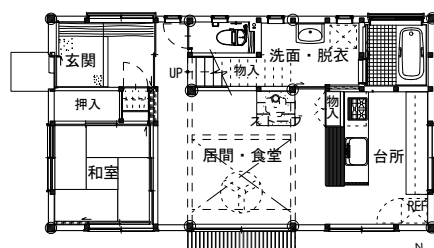
DATA

敷地面積	128.13㎡(38.8坪)
建築面積	54.53㎡(16.5坪)
延床面積	118.6㎡(35.9坪) (ロフト13.2㎡)
家族構成	夫婦+子3人
施工	古民家工房
山	TSウッド 石川木材

木組が大好きな、こだわりの建主さんの家が完成しました。初めてお会いしてから3年のお付き合い。吹抜けを通して光と風がめぐる、夏でも冷房がいらなくらいの家です。もうすぐ待ちに待ったストーブの季節。実は待ちきれずにもう点火されているとか…。火に照らされて、木肌が美しく浮かび上がることでしょう。愛着を持って住んでいただけて、うれしい限りです。



2階平面図



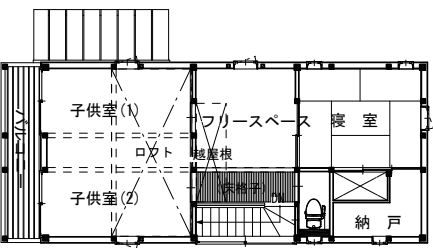
1階平面図

kigumi.jp

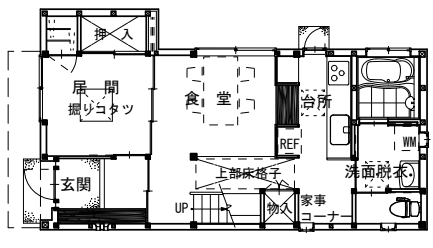


「江古田の家・II」

当事務所近くの、典型的な都市部に建つ家です。住宅密集地のため、越屋根や階段室の開口で光と風を取り込みました。2階廊下に設けたスリットから、東の光がさんと差し込みます。小さな3人の男の子が駆け回る姿が目に見えます。杉の床板は柔らかく暖かいので、冬でも裸足で大丈夫。お子様がすくすく育ちますように! 「ニューハウス」に掲載予定ですので楽しみに。



2階平面図



1階平面図

DATA

敷地面積	101.1㎡(30.6坪)
建築面積	47.8㎡(14.5坪)
延床面積	107.4㎡(32.5坪) (ロフト 9.6㎡)
家族構成	夫婦+子3人
施工	渡邊工務店
山	石川木材