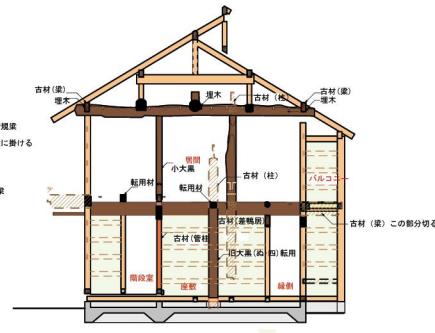
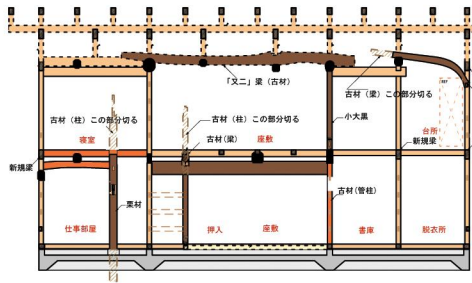




写真左上：2階和室
 右上：キッチン
 左下：玄関
 (撮影 奈良岡忠)

■ 構造-柱材-芯材 ■ 構造-前面-芯材
 ■ 構造-柱材-新材 ■ 構造-前面-新材
 ■ 構造-柱材-新材 ■ 構造-前面-新材2
 (※新築部材と新二古材で置きかえた材料)
 ■ 大引-柱材-新材 ■ 大引-前面-新材

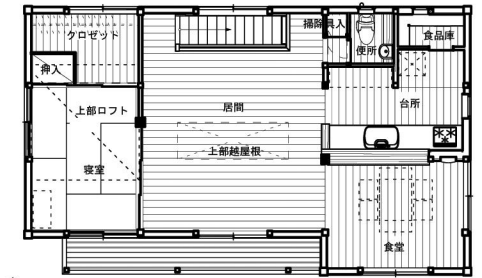


再架構の家

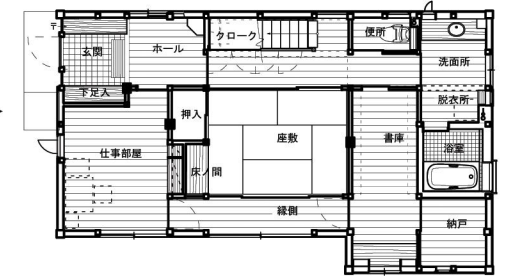
古材でつくる新しい木組の家

所在	東京都小平市上水新町
構造規模	木造2階建 (新築工事)
敷地面積	159.22㎡ (106.05坪)
建築面積	62.79㎡ (44.67坪)
延床面積	125.58㎡ (81.59坪)
	1階 62.79㎡ (40.42坪)
	2階 62.79㎡ (41.17坪)

建蔽率	40%
容積率	80%
地域地区	第1種低層住居専用地域
設計監理	松井郁夫建築設計事務所
設計協力	衣袋設計室
施工	風基建設 阿部建設 (軸組)
木材	TSウッド 古木屋
断熱	フォレストボード
竣工	2005年9月



二階平面図



一階平面図