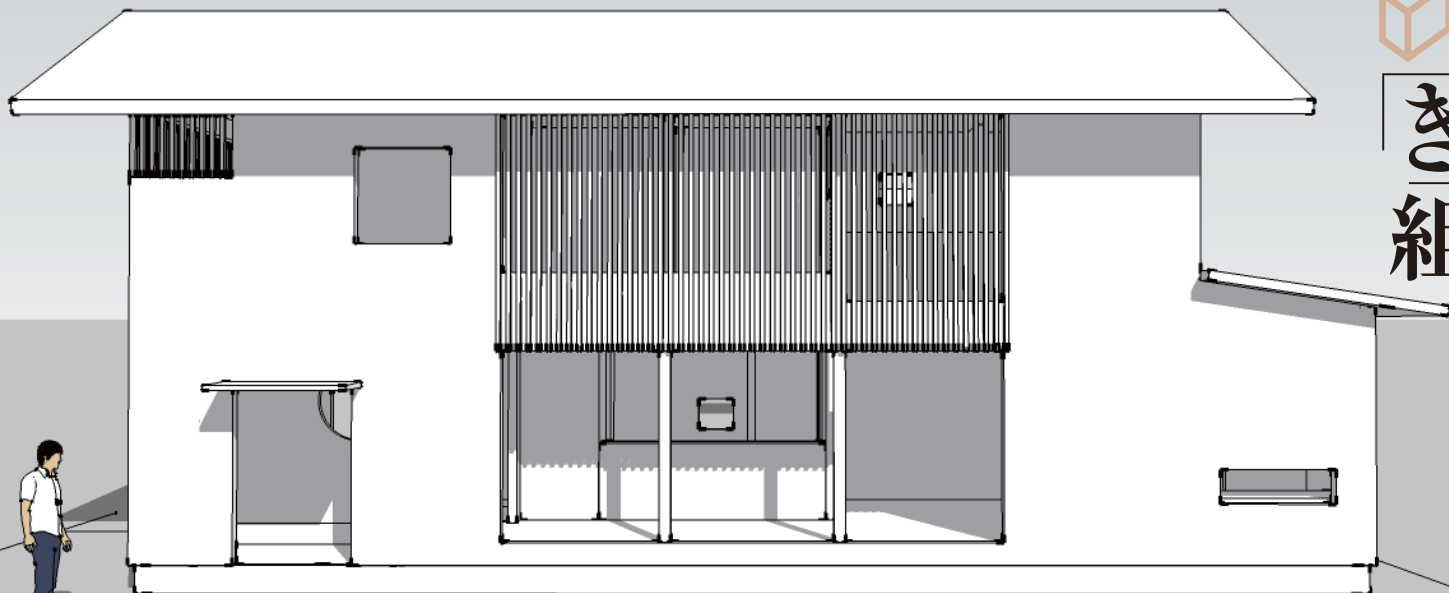




き組
ワークショップ



「吉祥寺の家 3」木組の上棟見学会

開催日時

10月19日(土)10:00~15:00

木組の建方を 見に来ませんか？

吉祥寺の駅前から少し歩いた静かな住宅街に、木組の家が上棟します。国産・無垢の木を、職人の手で刻み、金物に頼らず組上げます。一本ずつ組まれていく、迫力ある建方は、木組の家づくりの見せ場です。大きな地震にも粘り強くしなやかに耐えるために、伝統の「足固め」と「貫」構法を採用しています。民家に学んだ、これからの日本の家を見に来ませんか？上棟見学会は、木組の家の骨組みをご覧いただける貴重な機会です。ぜひお誘い合わせの上お越しください。皆様のご来場を、心よりお待ちしております。

対象：お住まいをご検討の方

参加をご希望の方は松井事務所までご連絡下さい。

※建築関係者の方の参加はご遠慮ください。

※駐車は付近のコインパーキング等をご利用ください。

柱は五寸角の檜。きれいな材が入りました



建物を支える頑丈な基礎の配筋です



お申し込み先

ワークショップ「き」組事務局(松井郁夫建築設計事務所)

住所: 東京都中野区江原町 1-46-12-203 TEL: 03-3951-0703 mail: ok@matsui-ikuo.jp