

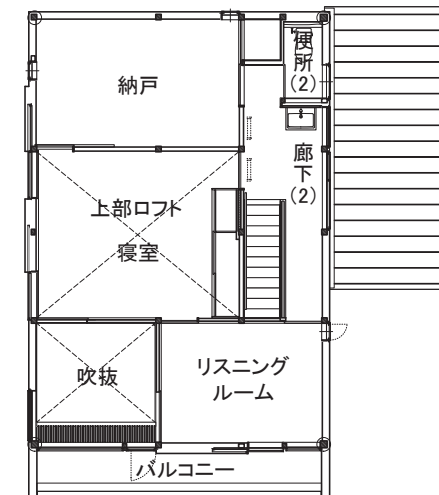
# 鶴見の家Ⅱ

お茶室のある現代木組

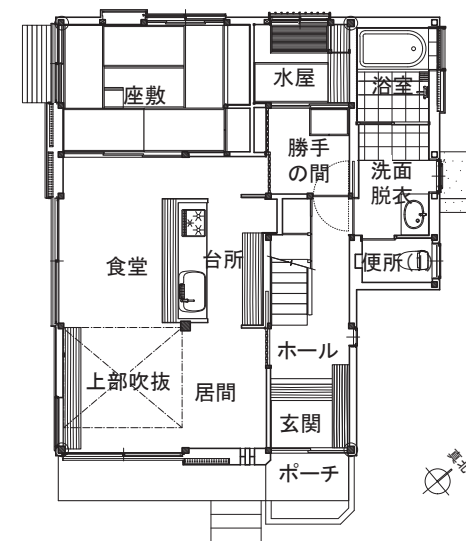
所在 神奈川県横浜市鶴見区  
 構造規模 木造二階建て  
 延床面積 139.96㎡(42.34坪)

設計監理 松井郁夫建築設計事務所  
 施工 キューブワン・ハウジング  
 竣工 2011年5月  
 建蔽率 60% 容積率 150%  
 地域地区 第2種中高層住居専用地域  
 防火地域 準防火地区

構造材 天竜桧、天竜杉(葉枯し乾燥)  
 床板 天竜桧 厚30mm  
 外壁仕上 土壁風藁入りモルタル  
 断熱材 ウッドファイバー(木の繊維)  
 内壁仕上 漆喰塗り、土壁藁入り  
 開口部 アルミサッシ(ペアガラス)



二階平面図



一階平面図

写真 左上:外観 左下:座敷  
 右:居間吹抜 (撮影 奈良岡忠)