



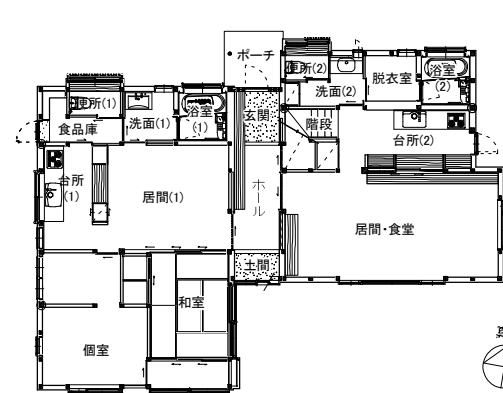
# 清瀬の家

和と洋が調和する、  
せがいで造りの二世帯住宅

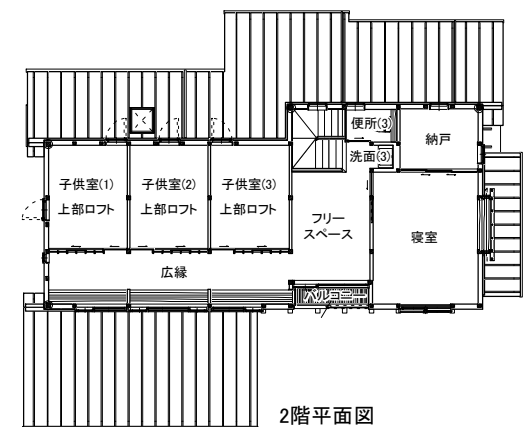
所在 東京都清瀬市  
構造規模 木造二階建て(せがいで造り)  
延床面積 215.13㎡(65.08坪)

設計監理 松井郁夫建築設計事務所  
施工 渡辺工務店  
竣工 2009年10月  
建蔽率 50%  
容積率 100%  
地域地区 第一種低層住居専用地域  
防火地域 準防火地区  
構造材 桧、徳島杉(葉枯し乾燥)  
外壁 土壁風藁入りモルタル  
断熱材 フォレストボード  
内壁仕上 漆喰塗り  
開口部 一部木製サッシ

写真  
左上: 外観  
左下: 居間・食堂  
右: 玄関ホール  
(撮影 奈良岡忠)



1階平面図



2階平面図