



下連雀の家

のびやかな屋根のモダンな日本家屋

所在 東京都三鷹市下連雀
 構造規模 木造二階建
 延床面積 125.04㎡(37.82坪)

設計監理 松井郁夫建築設計事務所
 施工 横田木材工事部
 構造材 徳島TSウッド、吉野桧
 竣工 2009年3月
 地域地区 第一種低層住居専用地域
 防火規制 準防火地域
 外壁 藁入りラスモルタル
 断熱材 フォレストボード
 内壁仕上 漆喰

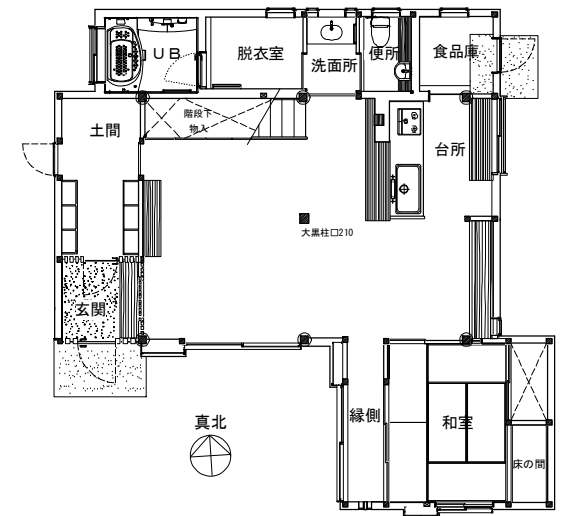
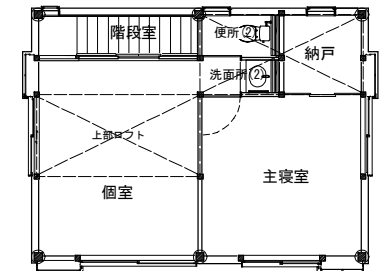


写真
 上:外観
 下左:居間
 下右:和室
 (撮影 奈良岡忠)