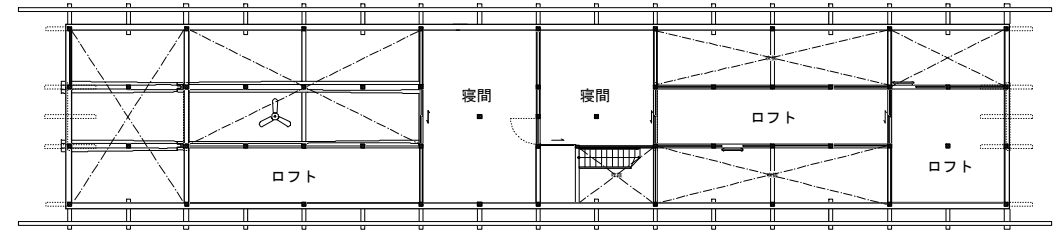


越美文化研究所

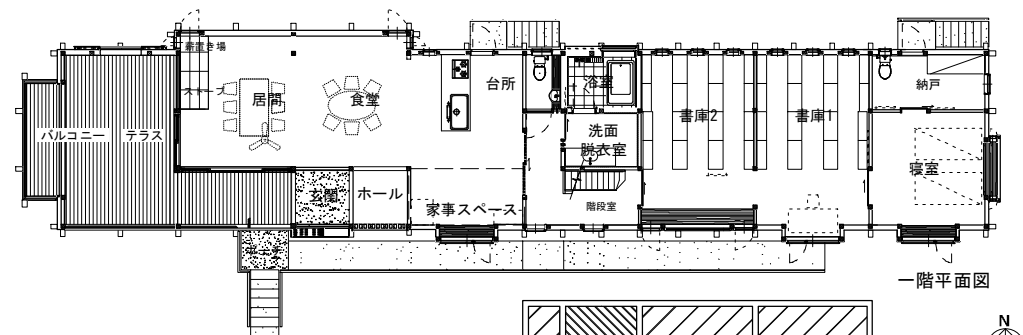
越の国と奥美濃をつなぐ文化の拠点

所在 岐阜県郡上市白鳥町
 構造規模 木造平屋建(懸造り)
 延床面積 203.21㎡(61.47坪)

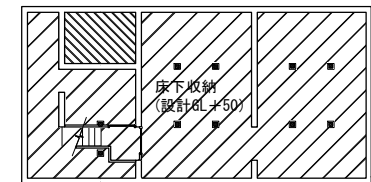
設計監理 松井郁夫建築設計事務所
 施工 澤崎建設
 竣工 2008年10月
 地域地区 市街化区域外
 構造材 松丸太、白鳥樫、白鳥桧
 外壁 白鳥産樺(サワラ)
 断熱材 フォレストボード
 内壁仕上 漆喰



ロフト平面図



一階平面図



床下収納平面図

写真
 上: 南面外観
 左上: デッキからの眺め
 左下: 東面外観
 (撮影 奈良岡忠)

