

浜田山の家・II

静かで穏やかなあたりまえの家

所在 ———— 東京都杉並区浜田山
 家族構成 ———— 木造2階建
 敷地面積 ———— 237.59㎡ (71.87坪)
 建築面積 ———— 89.12㎡ (26.96坪)
 延床面積 ———— 123.54㎡ (37.37坪)
 1階 81.97㎡ (24.79坪)
 2階 41.57㎡ (12.57坪)

建蔽率 ———— 50%
 容積率 ———— 100%
 地域地区 ———— 第1種低層住居専用地域
 第1種高度地区
 設計監理 ———— 松井郁夫建築設計事務所
 施工 ———— 石川工務店 (石川晃次)
 構造材 ———— 天竜杉、桧
 断熱 ———— フォレストボード
 竣工 ———— 2007年11月

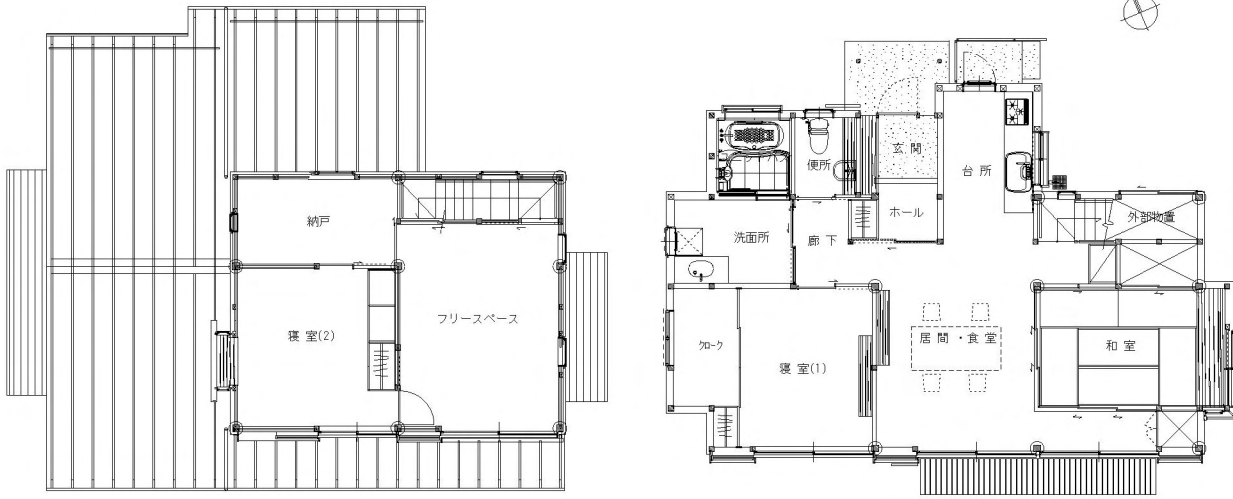


写真 下：外観 右下：和室から 右上：居間 (撮影 奈良岡忠)

