

# 国分寺の家・Ⅱ

徳島杉の温もりに包まれた田の字型の家



所在	東京都国分寺市
構造規模	木造2階建 (新築工事)
敷地面積	222.55㎡ (67.32坪)
建築面積	64.15㎡ (19.41坪)
延床面積	110.97㎡ (33.57坪)
建蔽率	50%
容積率	80%
地域地区	第一種低層住居専用地域
設計監理	松井郁夫建築設計事務所
施工	石川工務店
木材	T S ウッド
断熱	フォレストボード
竣工	2006年6月

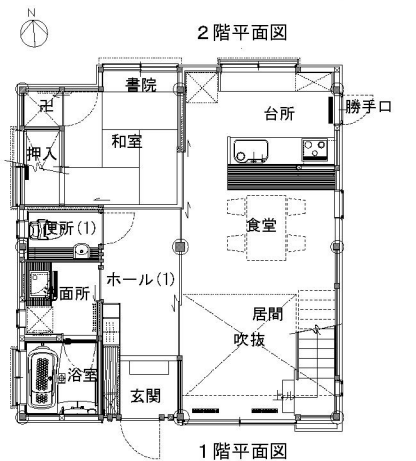
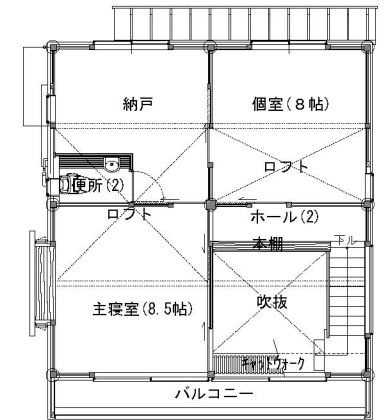


写真  
 右上 階段部分  
 左上 南側外観  
 右下 居間  
 左下 和室  
 (撮影：奈良岡 忠)