

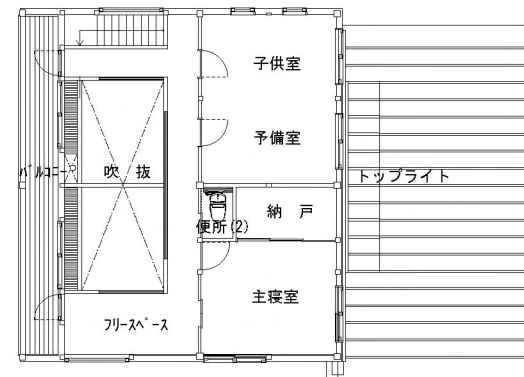


田舎暮らしを楽しむ家

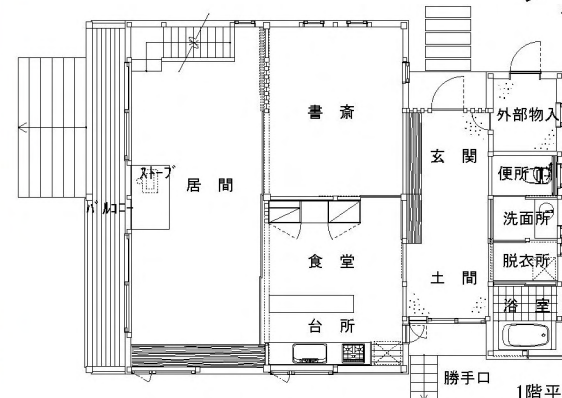
上田の民家再生

所在 ——— 長野県小県郡青木村
 構造規模 ——— 木造2階建
 敷地面積 ——— 847.00㎡ (256.27坪)
 建築面積 ——— 101.89㎡ (30.83坪)
 延床面積 ——— 165.10㎡ (49.95坪)
 1階 101.89㎡ (30.83坪)
 2階 63.21㎡ (19.12坪)
 建蔽率 ——— —
 容積率 ——— —
 地域地区 ——— —
 設計監理 松井郁夫建築設計事務所
 施工 矢島工務店
 竣工 2004年12月

写真左上：西立面 右上：玄関
 左下：居間・西 右下：吹抜・東 (撮影：奈良岡忠)



2階平面図



1階平面図