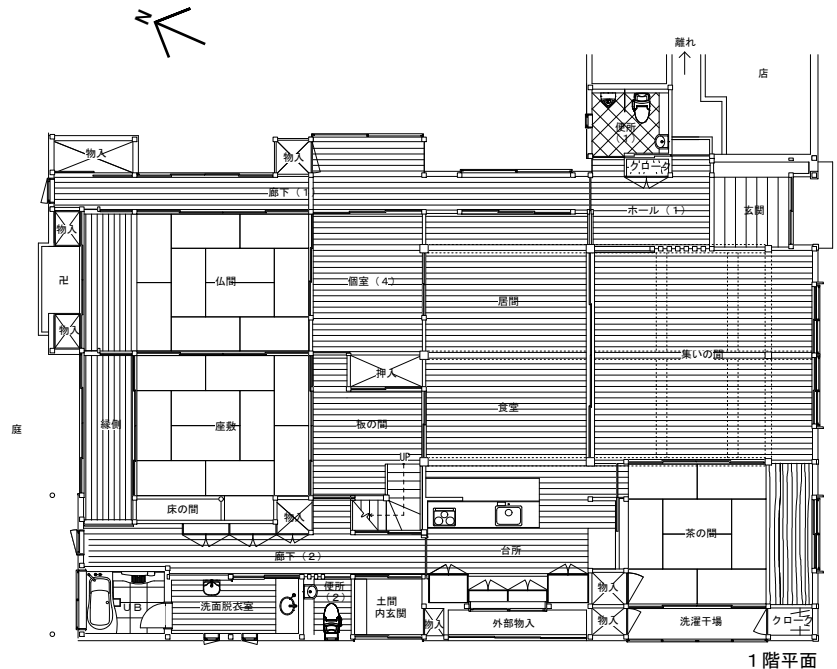
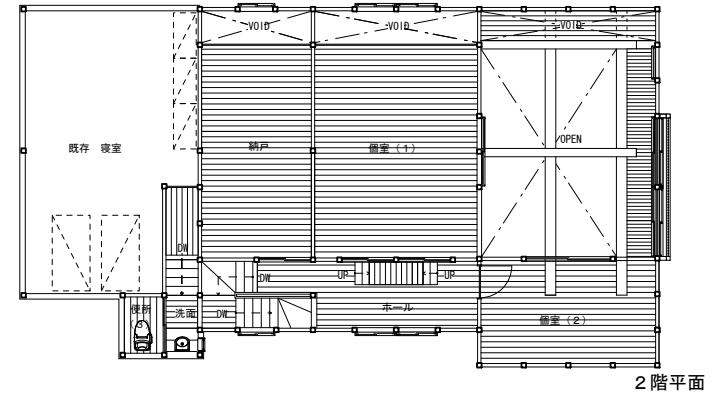




鷹巣の古民家再生 入れ子の家

所在	福井県福井市浜住町	建蔽率	-
構造規模	木造2階建(改修工事)	容積率	-
敷地面積	1605.00㎡(486.14坪)	地域地区	-
建築面積	251.85㎡(76.28坪)	設計監理	松井郁夫建築設計事務所
延床面積	376.15㎡(113.93坪)	施工	おだ住建
1階	251.85㎡(76.28坪)	竣工	2004年6月
2階	124.30㎡(37.65坪)		



左上：集いの間
 左下：大黒柱
 右上：外観
 右中：台所
 右下：玄関
 (撮影：奈良岡 忠)