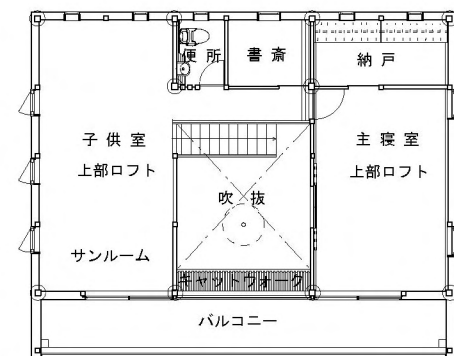




# 小絹の家

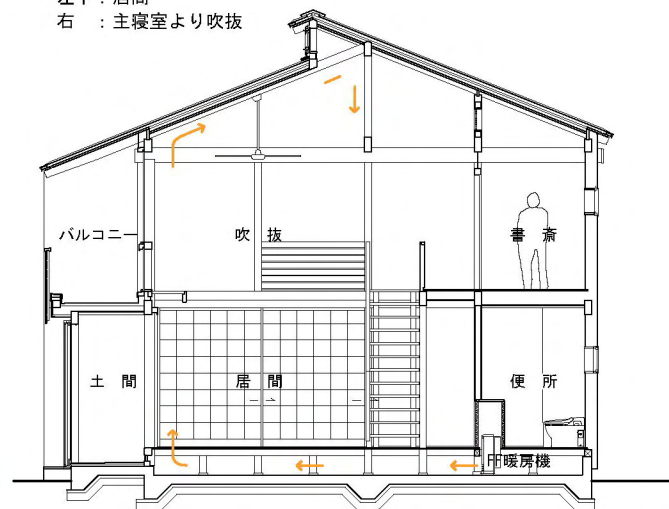
温熱環境に配慮した木の家

所在	茨城県筑波郡谷和原村絹の台
構造規模	木造2階建
敷地面積	273.14㎡ (82.64坪)
建築面積	97.36㎡ (29.46坪)
延床面積	165.65㎡ (53.46坪)
	1階 97.36㎡ (29.46坪)
	2階 68.28㎡ (24.00坪)
建蔽率	40%
容積率	80%
地域地区	第一種低層住居専用地域
設計監理	松井郁夫建築設計事務所
施工	古民家工房
竣工	2002年3月
材料	モクネット (秋田杉)



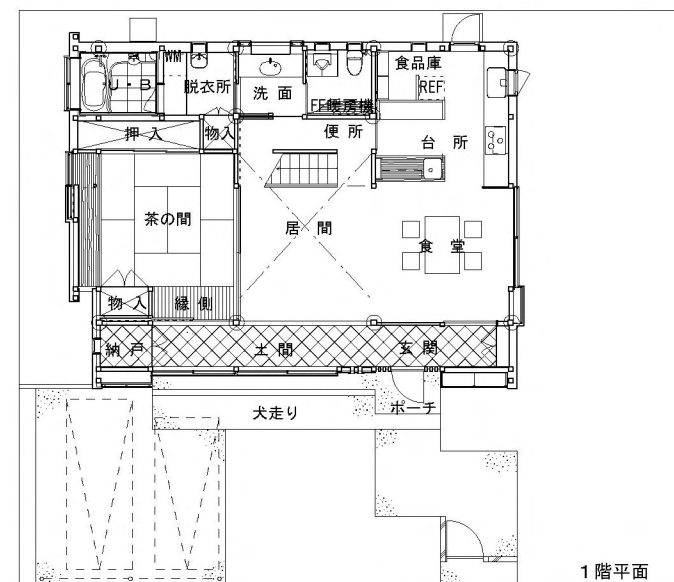
2階平面

写真左上：外観  
左下：居間  
右：主寝室より吹抜



FF暖房機一台で家全体を暖めます

断面



1階平面