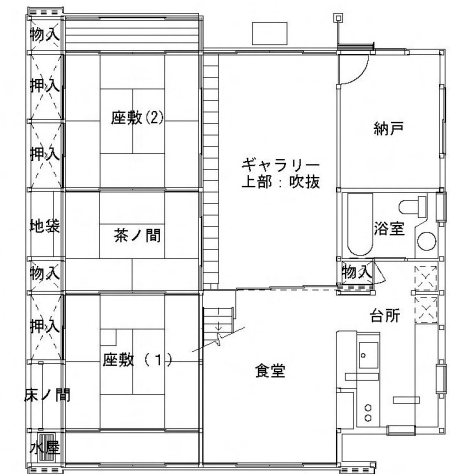




佐野の民家

| | |
|------|-------------------|
| 所在 | 栃木県佐野市天明町 |
| 構造規模 | 木造 1 階建 |
| 敷地面積 | 557.55㎡ (168.69坪) |
| 建築面積 | 124.76㎡ (37.74坪) |
| 延床面積 | 121.45㎡ (36.74坪) |
| 建蔽率 | 80% |
| 容積率 | 200% |
| 地域地区 | 近隣商業地域 |
| 旧用途 | 商家 |
| 設計管理 | 松井郁夫建築設計事務所 |
| 施工 | 山装 |
| 竣工 | 2002年2月 |



写真左上: 外観
左下: 座敷
右上: ギャラリー
右下: ギャラリー



1 階平面図