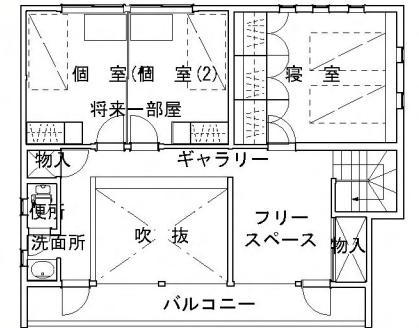


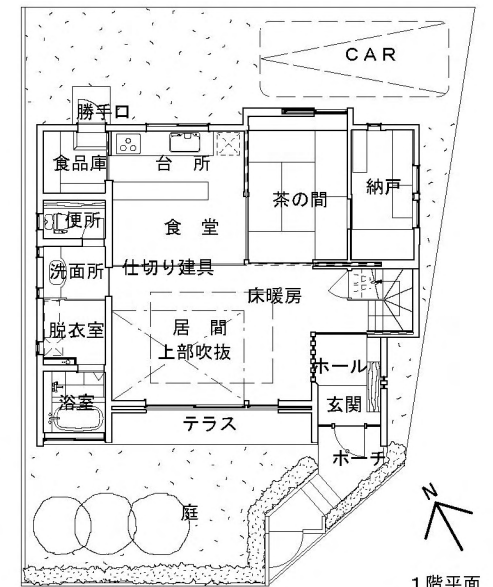


# 夏見台の家 吹抜けでつながる家

所在 ———— 千葉県船橋市夏見台  
 構造規模 ———— 木造2階建  
 敷地面積 ———— 162.53㎡ (49.17坪)  
 建築面積 ———— 75.20㎡ (22.75坪)  
 延床面積 ———— 136.48㎡ (41.28坪)  
                   1階 74.84㎡ (22.64坪)  
                   2階 61.34㎡ (18.56坪)  
 建蔽率 ———— 60%  
 容積率 ———— 100%  
 地域地区 ———— 第1種中高層住居専用地域  
                   第1種高度地区  
 設計管理 ———— 松井郁夫建築設計事務所  
 施工 ———— (有)持井工務店  
 竣工 ———— 2001年6月

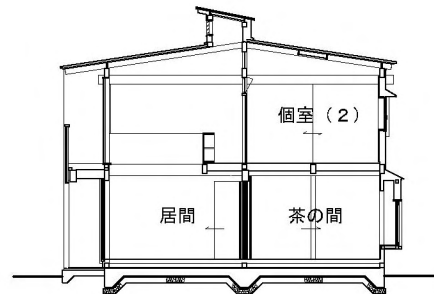


2階平面



1階平面

写真左上：外観  
 左下：居間・茶の間  
 右：吹抜  
 (撮影 奈良岡忠)



断面