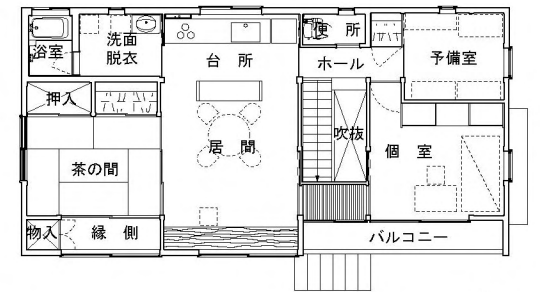




東伏見の家 木組みの三世帯住宅

所在 ———— 東京都練馬区関町
 構造規模 ———— 木造2階建
 敷地面積 ———— 169.44㎡ (51.25坪)
 建築面積 ———— 84.41㎡ (25.53坪)
 延床面積 ———— 159.60㎡ (48.27坪)
 1階 81.11㎡ (24.53坪)
 2階 78.49㎡ (23.74坪)
 建蔽率 ———— 50%
 容積率 ———— 150%
 地域地区 ———— 第1種中高層住居専用地域
 第2種高度地区
 設計管理 ———— 松井郁夫建築設計事務所
 施工 ———— (株)目時工務店
 竣工 ———— 2001年3月

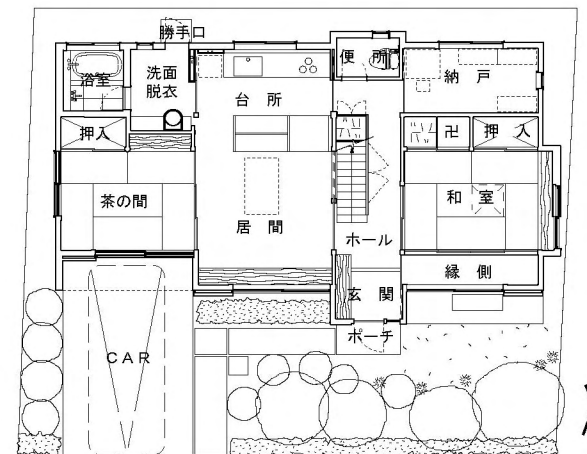


2階平面図



写真上左：居間より玄関ホール
 下左：外観
 上右：吹抜
 下右：居間

(撮影 奈良岡忠)



1階平面図