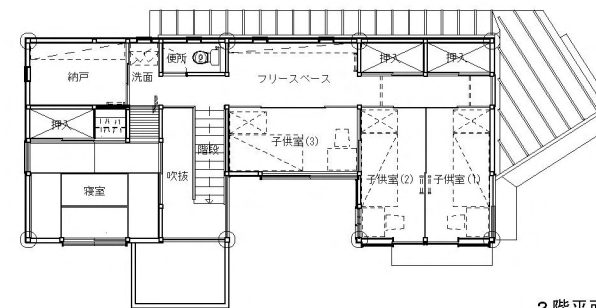




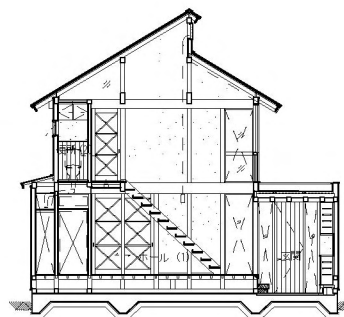
# 善福寺の家 木組でつくるモダンなコートハウス

所在	東京都杉並区善福寺
家族構成	夫婦＋子供4人
構造規模	木造2階建
敷地面積	230.23㎡ (69.64坪)
建築面積	83.72㎡ (25.32坪)
延床面積	144.87㎡ (43.82坪)
	1階 82.07㎡ (24.83坪)
	2階 62.80㎡ (19.00坪)
設計監理	松井郁夫建築設計事務所
施工	渡辺工務店 (渡辺正司)
竣工	1998年7月
建蔽率	40%
容積率	80%
地域地区	第1種低層住居専用地域 第1種高度地区
構造材	徳島杉葉枯し材
外壁仕上	モルタル下地リシン吹付け
内壁仕上	漆喰
天井仕上	杉板縁甲板貼り
床仕上	ナラ無垢フローリング

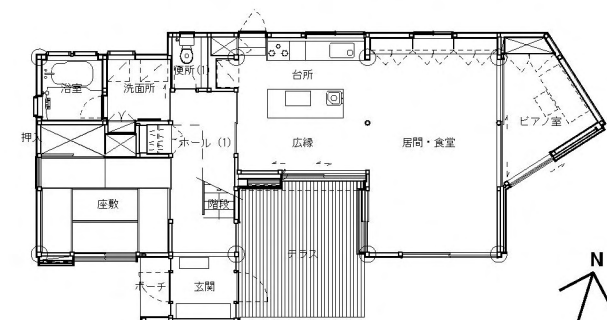
写真左上：外観  
下：居間・食堂  
右上：廊下より階段見返し  
(撮影 奈良岡忠)



2階平面



断面



1階平面