



西糀谷の家

本格的な木組の三世代住宅

所在	東京都大田区西糀谷
家族構成	木造 2階建
敷地面積	204.03㎡ (61.83坪)
建築面積	97.34㎡ (29.40坪)
延床面積	171.32㎡ (51.74坪)
	1階 93.54㎡ (28.25坪)
	2階 77.77㎡ (23.49坪)
建蔽率	60%
容積率	200%
地域地区	第1種低層住居専用地区 第2種高度地区 準防火地域
設計監理	松井郁夫建築設計事務所
施工	渡辺工務店 (渡辺正司)
構造材	徳島杉葉枯し材
竣工	1998年7月

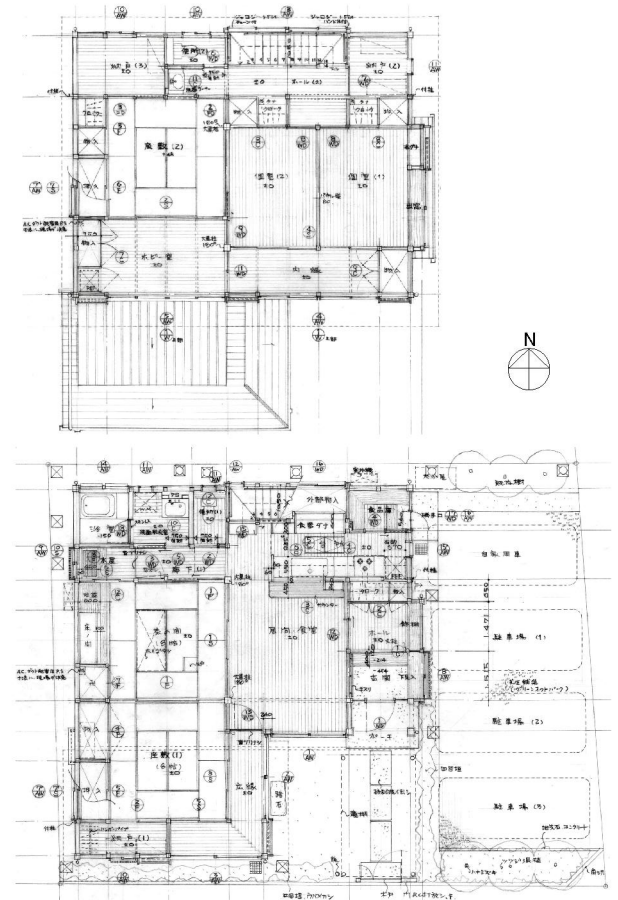


写真
 上 : 外観
 左下 : 和室
 右下 : 玄関
 (撮影 奈良岡忠)