

越谷の家

美しい町並みをつくる家 越谷市建築景観賞受賞



所在 埼玉県越谷市東越谷
 家族構成 木造2階建
 敷地面積 251㎡ (75.92坪)
 建築面積 92.64㎡ (28.02坪)
 延床面積 127.53㎡ (38.57坪)
 1階 88.42㎡ (26.74坪)
 2階 39.11㎡ (11.83坪)

建蔽率 60%
 容積率 150%
 地域地区 第2種低層住居専用地域
 設計監理 松井郁夫建築設計事務所
 施工 渡辺工務店(渡辺正司)
 竣工 1995年7月

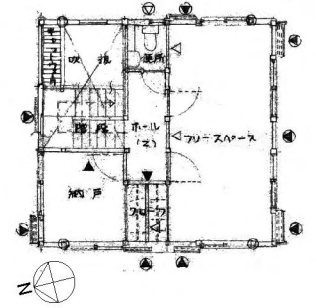
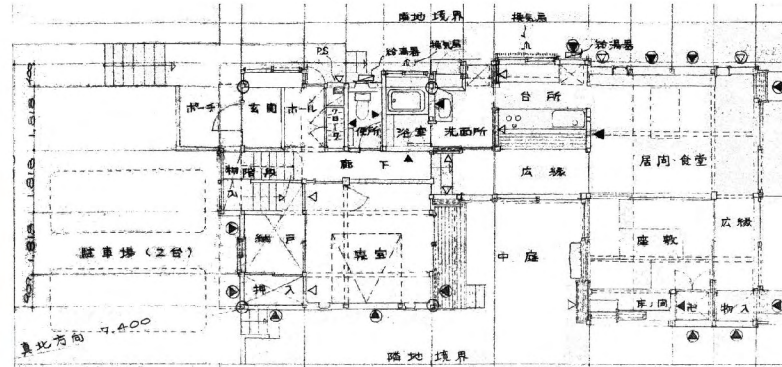


写真 上：外観 左下：居間 中下：階段 右下：和室 (撮影 奈良岡忠)

