

庵治の家 瀬戸内海をのぞむ丘に建つ家

所在	香川県木田郡庵治町
構造規模	木造・コンクリート造(混構造) 2階建
敷地面積	519.0㎡ (157.0坪)
建築面積	138.49㎡ (41.89坪)
延床面積	208.24㎡ (62.99坪)
	1階 126.34㎡ (38.22坪) 2階 84.95㎡ (25.69坪)
地域地区	用途地域指定なし
設計監理	松井郁夫建築設計事務所
施工	松寿建設株式会社(1991年竣工)
構造	山辺構造設計事務所
照明器具製作	藤田政利
建築費(契約時参考価格)	3,500万円

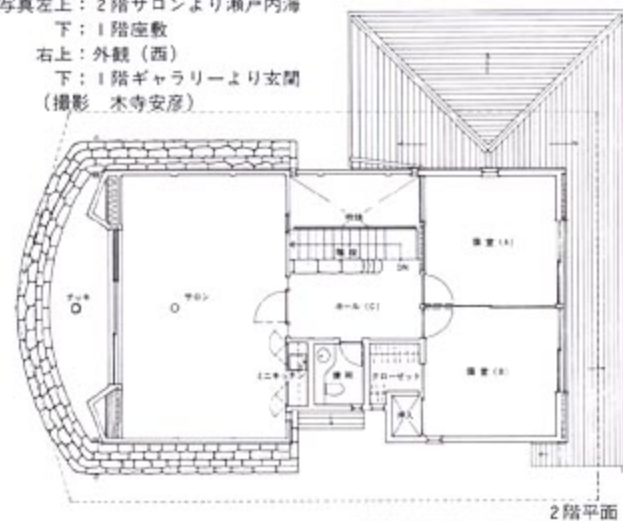
写真左上: 2階サロンより瀬戸内海

下: 1階座敷

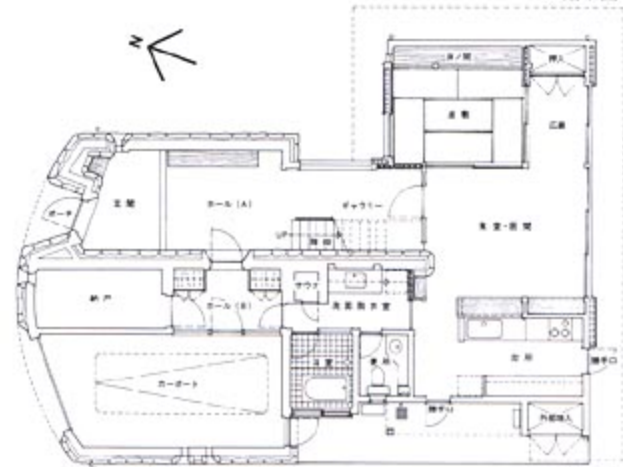
右上: 外観(西)

下: 1階ギャラリーより玄関

(撮影 木寺安彦)



2階平面



1階平面