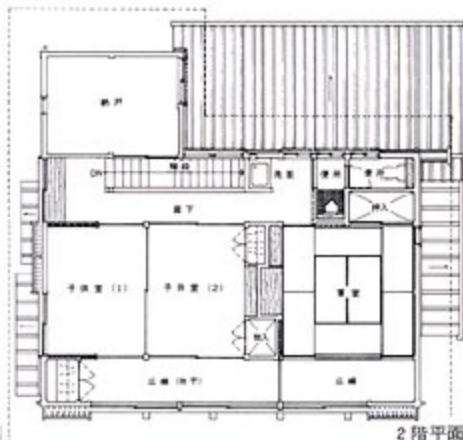




柏の家 せがい造りの家

所在——千葉県柏市布施新町
 家族構成——夫婦+子供2人
 構造規模——木造2階建
 敷地面積——178.87㎡ (54.10坪)
 建築面積——101.62㎡ (30.74坪)
 延床面積——159.51㎡ (48.25坪)
 1階 84.94㎡ (25.69坪) 2階 76.57㎡ (23.16坪)
 建蔽率——60% (角地緩和10%含)
 容積率——100%
 地域地区——第1種住居専用地域
 設計監理——松井郁夫建築設計事務所
 施工——菊池金治 (1989年竣工)
 建築費(契約時参考価格)——3,500万円



写真左上: 2階広縁(物干) (撮影 木下大造)
 下: 1階茶ノ間 (撮影 米畑勝行)
 右上: 外観(南) (撮影 木下大造)
 下: 1階茶ノ間より居間 (撮影 木下大造)