

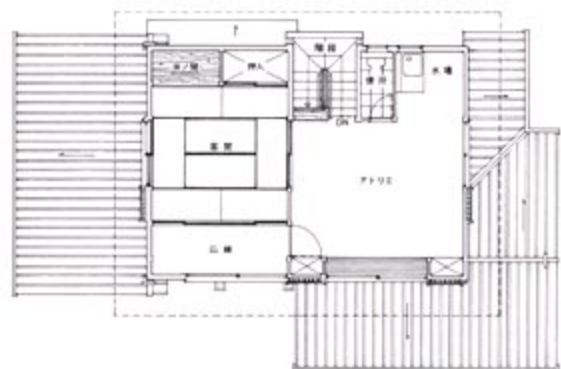


大宮の家 アトリエのある家

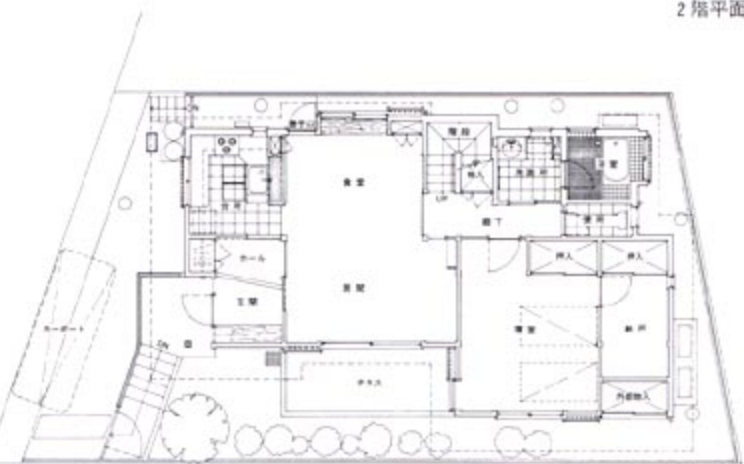
| | |
|--------------|--------------------|
| 所在 | 埼玉県大宮市天沼町 |
| 家族構成 | 夫婦 |
| 構造規模 | 木造2階建 |
| 敷地面積 | 164.96㎡ (49.90坪) |
| 建築面積 | 77.62㎡ (23.48坪) |
| 延床面積 | 122.79㎡ (37.14坪) |
| | 1階 74.45㎡ (22.52坪) |
| | 2階 48.34㎡ (14.62坪) |
| 建蔽率 | 60% |
| 容積率 | 160% (200%) |
| 地域地区 | 第2種住居専用地域 |
| 設計監理 | 松井郁夫建築設計事務所 |
| 施工 | 渡辺工務店(1987年竣工) |
| 建築費(契約時参考価格) | 1,800万円 |



写真上左：1階食堂
(撮影 松井郁夫)
上右：階段室
(撮影 米畑勝行)
下：外観(南)
(撮影 松井郁夫)



2階平面



1階平面