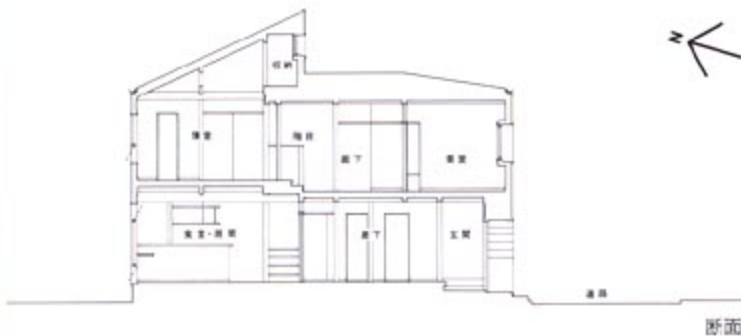




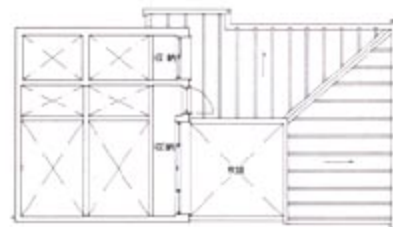
写真左上：2階寝室よりバルコニー・小屋裏収納
 下：1階食堂・居間より台所
 右：2階廊下より寝室に向けて
 (撮影 木寺安彦)



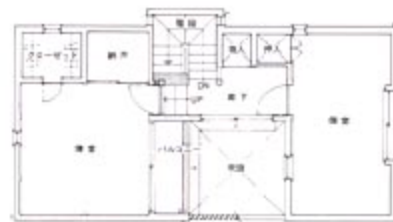
北鳥山の家

パティオのある家

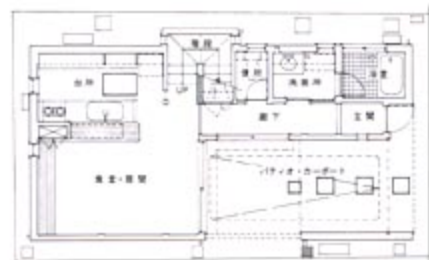
所在——東京都世田谷区北鳥山
 家族構成——夫婦
 構造規模——木造2階建
 敷地面積——68.44㎡ (20.70坪)
 建築面積——40.84㎡ (12.35坪)
 延床面積——85.51㎡ (25.87坪)
 1階 40.30㎡ (12.19坪)
 2階 40.84㎡ (12.35坪)
 小屋裏 4.37㎡ (1.32坪)
 建蔽率——60%
 容積率——160% (200%)
 地域地区——第2種住居専用地域
 第2種高度地区
 土地区画整理予定区域
 設計監理——松井郁夫建築設計事務所
 施工——池美工務店(1986年竣工)
 建築費(契約時参考価格)——1,200万円



小屋裏平面



2階平面



1階平面